

Krydsningsfrodighed og raceavl kan gå hånd i hånd

For dem, der ikke vil slippe renavl, men gerne hente gevinsten ved krydsningsfrodighed, er Kombi-Kryds løsningen.

Krydsningsfrodighed kan give ca. 1.000 kr. mere i dækningsbidrag pr. årsko. En ekstra indtjening, som man skulle synes, de færreste har råd til at ignorere.

For en del kvægbrugere afholder mange års arbejde med en bestemt race dem imidlertid fra at åbne stalden for krydsninger og den gevinst, det medfører. For dem kan Kombi-Kryds være løsningen.

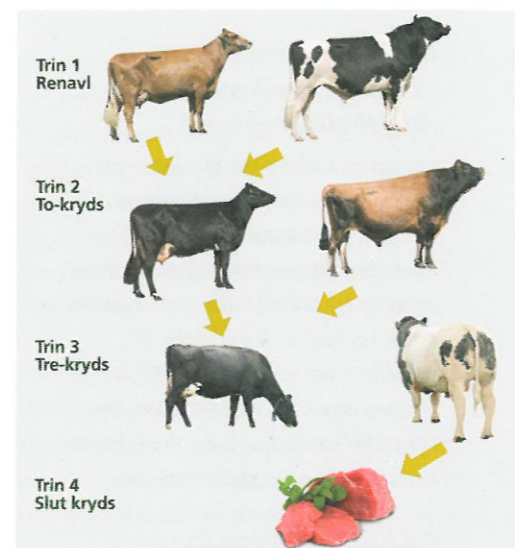
Ideen bag Kombi-Kryds

Ideen bag Kombi-Kryds er, at man bibeholder den bedste tredjedel af besætningen som en renracet kerne. I kernen anvendes kønssorteret sæd (KSS). Til de avlsmæssigt bedste hundyr anvendes KSS af egen race, så kernen opretholdes, og til de avlsmæssigt ringeste hundyr anvendes KSS af en anden malrace. Herved fås krydsningsdyr (to-kryds), som insemineres med KSS af en tredje malrace, hvorved vi får såkaldte

tre-kryds. Både to- og trekryds udtrykker den fulde krydsningsfrodighed. Som følge af den omfattende brug af KSS kan tre-kryds-hundyrerne insemineres med kødkvægssæd. Det resulterer i værdifulde slagtedyr. På den måde kombineres fordelene ved renavl og krydsningsavl, som vist i figuren, der illustrerer ideen bag Kombi-kryds.

Effekt af krydsning

Aktuelle forskningsresultater viser, at der især er meget at hente på de funktionelle egenskaber som reproduktion, kælvningsevne, holdbarhed og yversundhed ved krydsning. Nye danske resultater fra besætninger med både rene Holstein-køer og krydsninger mellem RDM og Holstein viser positive resultater. Kun dyr fra besætninger, hvor der findes både krydsninger og rene Holstein-køer indgår i analyserne, og inden for disse kun dyr, som er født i år, hvor der er født



Ideen bag Kombi-Kryds er illustreret her.

mindst seks krydsninger mellem en RDM-far og Holstein-mor og mindst seks rene Holstein-køer. Resultaterne er samlet set til gunst for krydsningerne. I første laktation har krydsningerne således

- 190 kg mælk mindre
- 5 kg fedt mere
- 1 kg protein mindre
- 1,4 % point færre dødfødte kalve
- 5 dage færre fra kælvning til første inseminering
- 7 dage færre fra første til sidste inseminering
- 2 % point færre mastitisbehandlinger

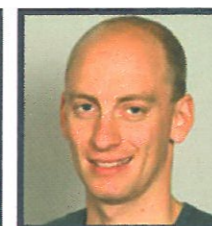
Det er en af årsagerne til, at seks procentpoint flere krydsningskøer når frem til tredje kælvning. Den samlede konklusion er derfor, at krydsninger mellem RDM og Holstein kan opretholde en ydelse på niveau med Holstein samtidig med, at de funktionelle egenskaber er på et højere niveau end hos Holstein. Det er det, som skaber det forhøjede dækningsbidrag.

Interessen vokser

Selv om der er langt til newzealandske tilstande, hvor over en tredjedel af alle køer er krydsninger, mærkes en voksende interesse for krydsningsavl herhjemme. Af



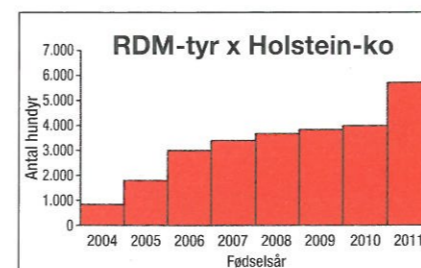
Af Morten Kargo,
VFLIKvæg og
Aarhus Universitet



Anders Glasius,
VFLIKvæg



Mads Fjordside,
VikingDanmark



Antallet af fødte hundyr med RDM-far og Holstein-mor født i årene 2004-2011.

figuren over fødte krydsningskvier i perioden 2004-2011 fremgår det, at antallet af fødte hundyrskrydsninger mellem en RDM-far og en Holstein-ko har været støt stigende i de sidste år. Det er netop den type krydsninger, som er den mest typiske ved opstart af et systematisk krydsningsprogram.

VFL|Kvæg har startet nyt krydsningsprojekt op

Mange både større og mindre besætninger går igang med at krydse. Derfor har VFLIKvæg startet et nyt projekt op, hvor målet blandt andet er at frembringe danske resultater om værdien af krydsning, samt at

optimere de tilgængelige krydsningssystemer, herunder Kombi-Kryds. I projektet er der fem demonstrationsbrug, hvor Kombi-Kryds afprøves.

En kvægbrugers erfaringer med krydsning

En af dem, der har kastet sig over Kombi-Kryds i projektet, er kvægbruger Henrik Pedersen fra Tim i Vestjylland. Han var træt af bøvl med holdbarheden af de køer, han havde. Klov- og lemmeproblemer drillede, og han ville gerne have en mere robust ko. "Jeg kigger mere på dækningsbidrag pr. ko end på køernes farve, så jeg havde egentlig ikke de store betænkeligheder ved at kaste mig ud i krydsningsavl," fortæller Henrik Pedersen. Hans erfaring er, at Kombi-Kryds kræver styring, men samtidig er han glad for at få del i krydsningsfrodigheden samtidig med at kunne bevare en kerne af renracede dyr med et højt genetisk niveau.

Krydsning er en stor beslutning

For mange er det dog stadig en stor beslutning at starte et systematisk kryds-

ningsprogram i besætningen, hvad enten det er Kombi-Kryds eller en anden form for systematisk krydsning. Derfor skal det diskuteres med både avls- og produktionsrådgivere. Derudover kan det være godt at diskutere med kolleger, som allerede er i gang med at krydse. VFLIKvæg har derfor allieret sig med fem kvægbrugere, som er villige til at dele deres erfaringer med andre kolleger, som interesserer sig for og muligvis påtænker at starte op med systematisk krydsning i besætningen. Se information om disse i faktaboksen.

Styring af systematiske krydsningsprogrammer

Krydsningsavl kræver styring samt viden om fordele og ulemper ved de anbefalede racer. Derfor deltager VikingDanmark i krydsningsprojektet i samarbejde med VFLIKvæg. I projektet har vi udviklet nye udskrifter samt videreudviklet vores insemineringsplansprogram, så vi kan styre krydsning på besætningsniveau.

I krydsningsprojektet har vi fået udarbejdet et regnearksprogram, der kan beregne den rene kernes størrelse i et Kombi-Kryds-system ud fra besætnings specifikke oplysninger om blandt andet reproduktionsstatus, dødelighed og udskiftningsprocent. Dette bruges så til udarbejdelse af besætnings avlsplan.

Til de, der overvejer kødkvægskrydsning på besætnings dårligste køer, kan dette regnearkprogram også bruges, så man sikrer, at der produceres nok renracede kvier til indskiftning.

Opsummering

Anvendelse af systematiske krydsningsprogrammer er en mulighed for at øge dækningsbidraget (DB). Det øgede DB skabes primært på baggrund af den krydsningsfrodighed, som findes for de funktionelle egenskaber. Hvis man ønsker at få del i den gevinst, som krydsning skaber, uden at opgive renavl, er Kombi-Kryds en god løsning. Information om krydsning kan hentes på hjemmesiden www.landbrugsinfo.dk/krydsning, ved at kontakte en af besøgsbesætningerne i faktaboksen, eller ved at kontakte en avlsrådgiver, som har opdaterede redskaber til styring af systematisk krydsning til rådighed. ■

Besøgsbesætninger

Det er en stor beslutning at starte med systematisk krydsning. Du kan derfor ringe til eller besøge en af nedenstående besætninger, som stiller deres erfaring til rådighed.

I/S Oksbjerg

Nørre Espvej 10, 6980 Tim
Tlf. 9733 3419 eller 2045 6270

Frank Bjørn, Stenild

Ørnbjergvej 2, 9500 Hobro
Tlf. 9854 8215 eller 2014 8215

Besøgslandbrug Søndergården

Parkvej 29, 6261 Bredebro
Tlf. 2094 6522

Dyrvig Andersbrug, Hoven

Hulmosevej 3, 6880 Tarm
Tlf. 2722 9858 eller 2623 3253

Kim Ellebæk, Kustrup,

Kustrupvej 42, 5500 Middelfart
Tlf. 6440 3490 eller 4016 2590

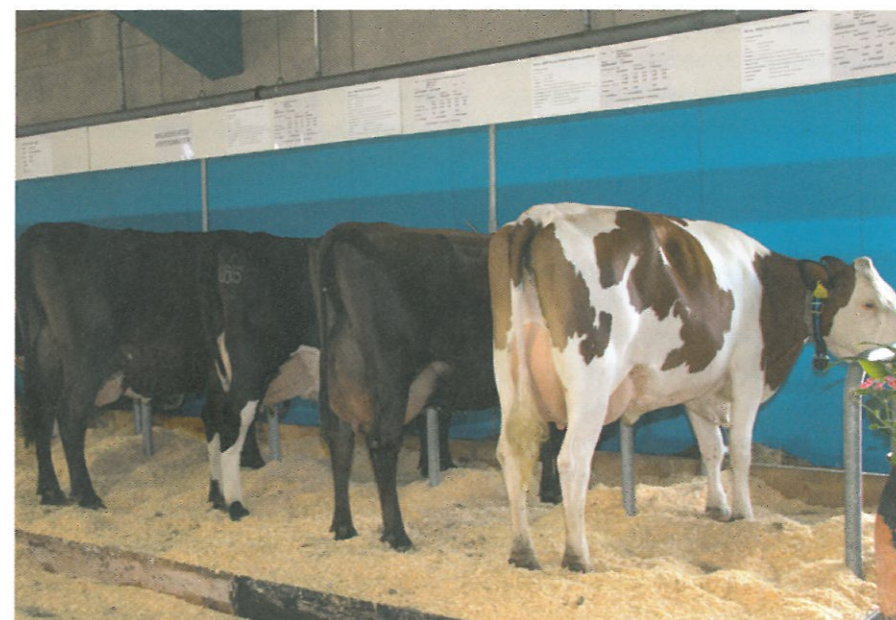
FAKTA



Krydsningskøer ved foderbordet.

Den Europæiske Union ved Den Europæiske Fond for Udvikling af Landdistrikter og Ministeriet for Fødevarer, Landbrug og Fiskeri har deltaget i finansieringen af projektet.

Læs mere om besætningerne på www.landbrugsinfo.dk/krydsning



Fire krydsningskøer med forskellige racekombinationer på Landsskuet i Herning 2012.